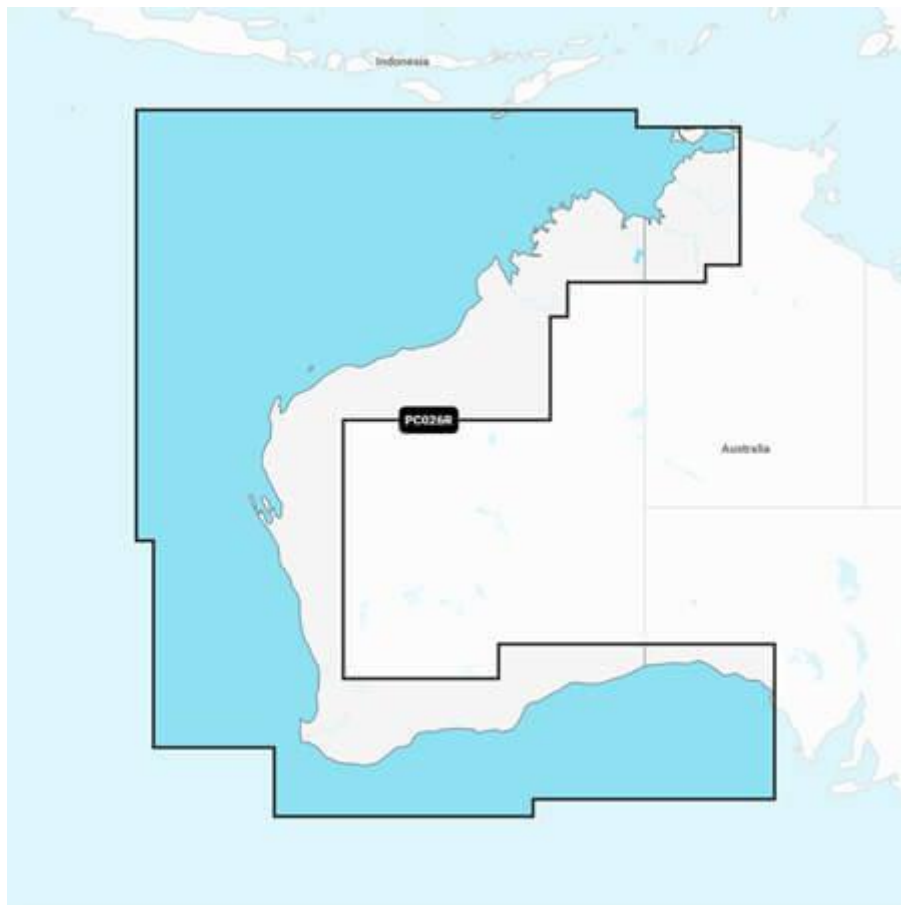


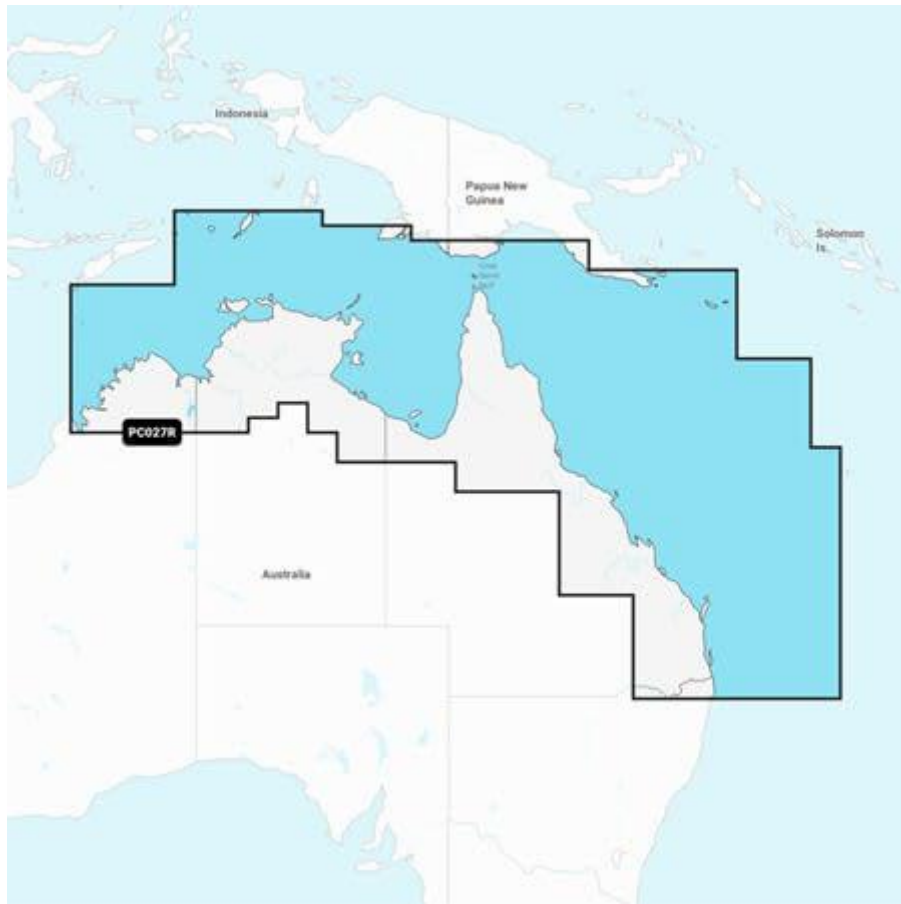
COUVERTURE DES CARTES GARMIN NAVIONICS+ ZONE AUSTRALIE & NOUVELLE-ZÉLANDE

PC026R - Australie, Ouest



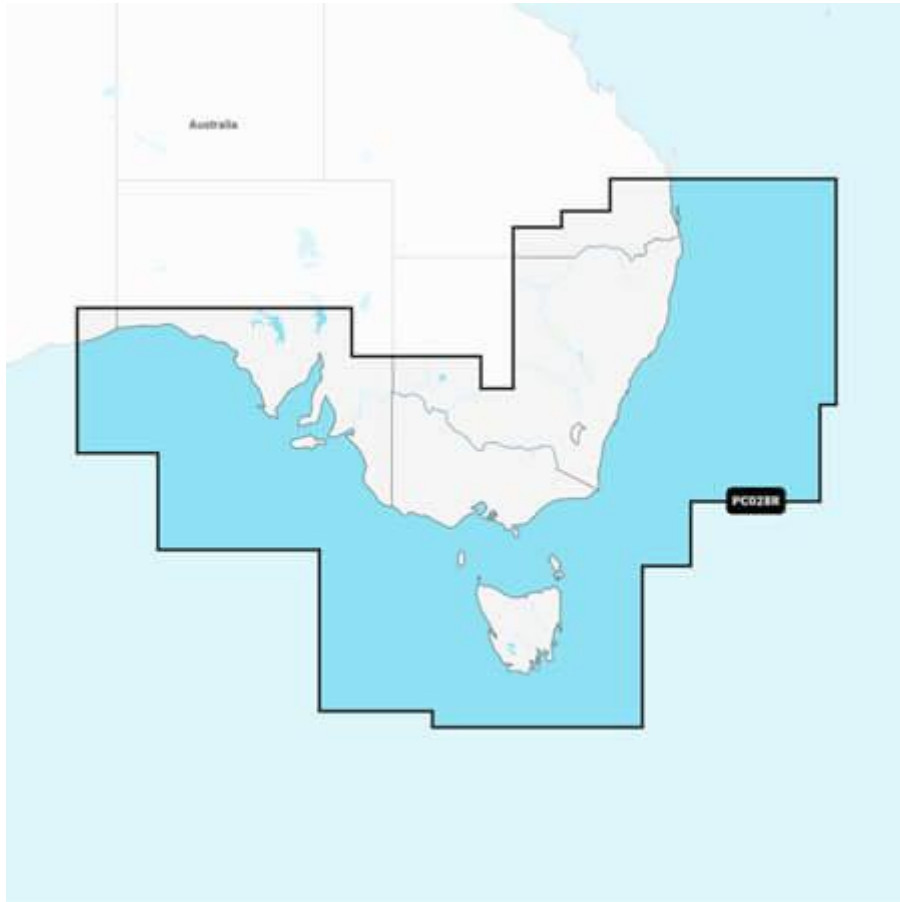
Couverture détaillée des côtes nord et ouest de l'Australie, de Darwin à Ceduna. La couverture comprend Perth, Bunbury, Geraldton, Broome, Esperance, Dampier, Shark Bay et les îles Ashmore-et-Cartier.

PC027R - Australie, Nord-Est



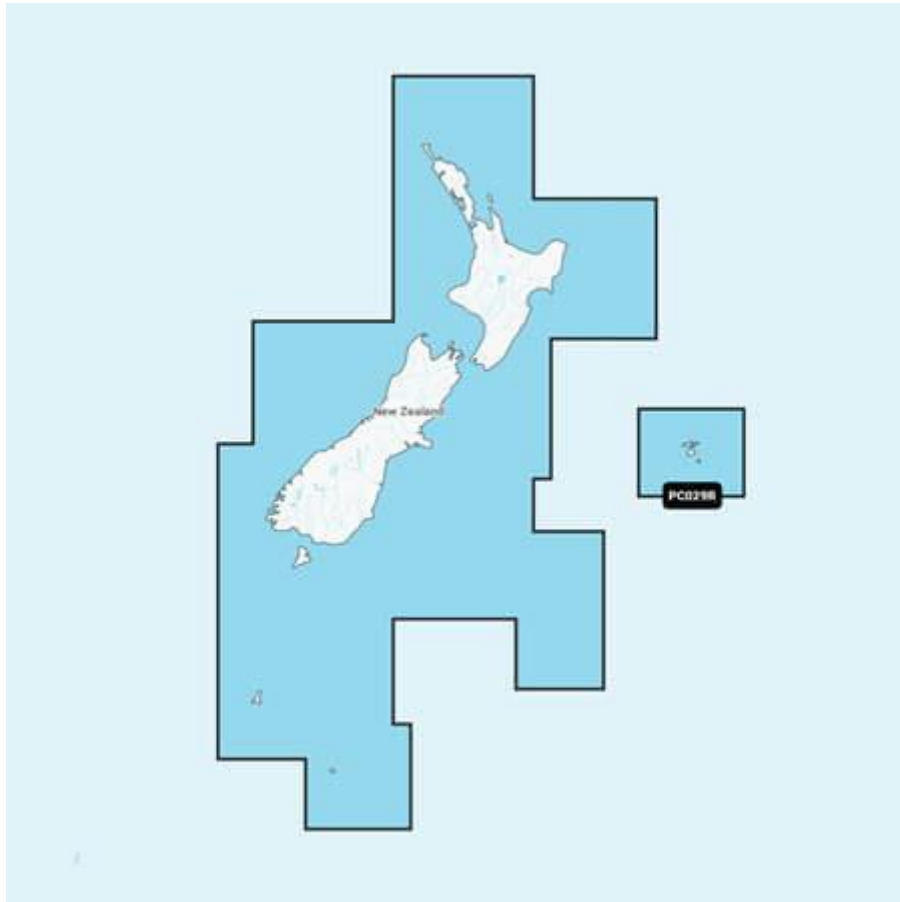
Couverture détaillée du nord et de l'est de l'Australie, de Wolcott Inlet à Brisbane et à la Gold Coast. La couverture comprend la Grande Barrière de corail, Darwin, Cairns et Port Moresby (Papouasie-Nouvelle-Guinée).

PC028R - Australie, Sud-Est



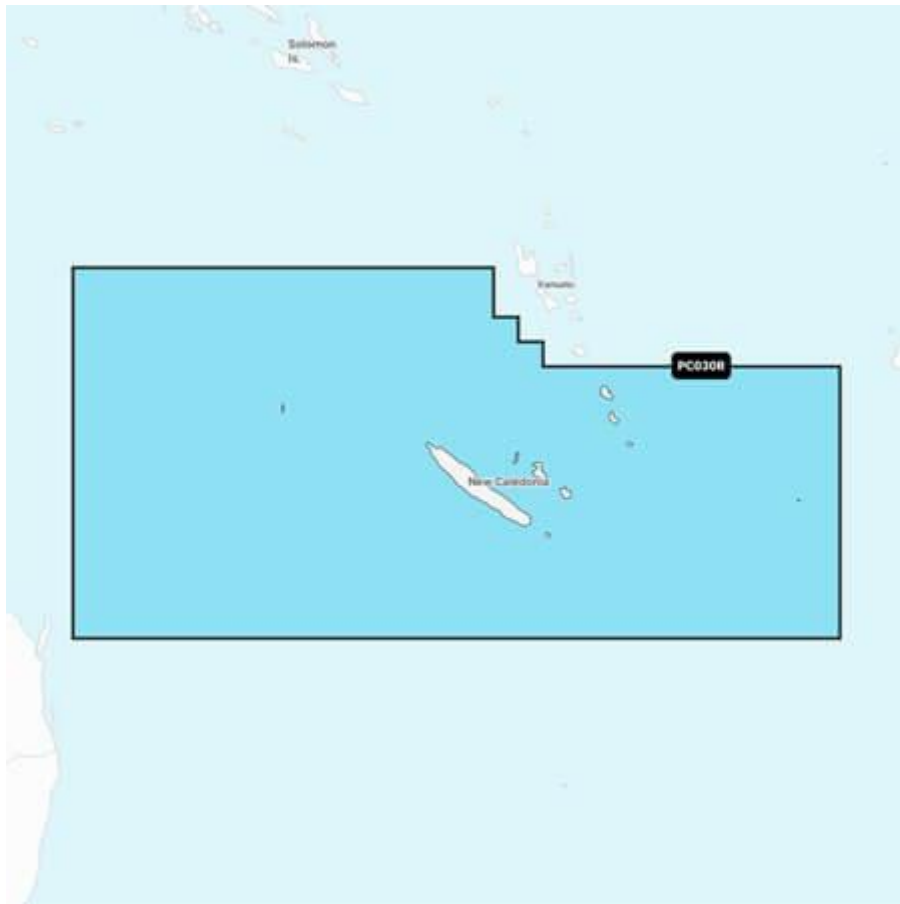
Couverture détaillée des côtes est et sud de l'Australie, de Brisbane au Parc national de Nullarbor. La couverture comprend la Tasmanie et les ports d'Adélaïde, de Melbourne et de Sydney.

PC029R - Nouvelle-Zélande



Couverture détaillée des îles du Nord et du Sud dans leur intégralité. La couverture comprend les îles Chatham, les îles Bounty, les îles Campbell et les îles Auckland.

PC030R - Nouvelle Calédonie



Couverture des côtes des îles de la Nouvelle-Calédonie et des îles du sud du Vanuatu, y compris les îles Loyalty et Chesterfield.